



Coordenadoria Institucional
de Educação a Distância

GUIA DIDÁTICO COMPLEMENTAR

Uso do sistema de **webconferência** da RNP

Recomendações práticas para uma passagem emergencial do
ensino presencial para o ensino on-line em tempos de coronavírus



Universidade Federal de Alagoas

Reitor

Josealdo Tonholo

Vice-Reitora

Eliane Aparecida Holanda Cavalcanti

Coordenadoria Institucional de Educação a Distância

Coordenador Geral

José Geraldo da Cruz Gomes Ribeiro

Coordenadora Adjunta

Maria Aparecida Pereira Viana

Núcleo de Projetos e Fomentos

Camila Karla S. S. Valentino

Raimunda Mendes da Rocha

Sócrates Aragão

Núcleo de Acompanhamento de Polos e Cursos

Pollyanna de Oliveira Bernardes

Ilson Mendonça Soares Prazeres

Núcleo de Produção de Material Didático

Guilmer Brito Silva

Yára Pereira C. S. Neves

Núcleo de Tutoria e Acompanhamento Discente

Joceilton Candido Rocha

Roosseliny Pontes Silva

Projeto desenvolvido por:

Autoria e Conteúdo - Guia

Gonzalo Enrique Abio Virsida

Projeto Gráfico e Diagramação

Raphael Pereira Fernandes de Araujo

Produção e Organização - Vídeos Tutoriais

Guilmer Brito Silva

Edição e Motion Design

Airam Junior

Sumário

Apresentação

Como o docente da UFAL pode entrar no sistema de webconferência da RNP e quais são as funcionalidades que tem para fazer reuniões nesse sistema?	06
Como o docente abre sua sala de aula virtual?	09
Algumas dicas gerais para o trabalho com o sistema de webconferência da RNP	12
Algumas dicas para o trabalho em sala de aula virtual	15
Como deve entrar o aluno para participar na sua sala de aula?	16

Apresentação

O sistema chamado de Conferência web da Rede Nacional de Ensino e Pesquisa (RNP) permite fazer reuniões e aulas virtuais compartilhando áudio, vídeo e arquivos diversos com até 75 pessoas.

O Conferência web é um sistema poderoso para apresentações virtuais, com as mesmas funcionalidades que sistemas comerciais fechados como Webex, Webmeeting, ou outros como o Google Meet. A UFAL pode utilizar até 25 salas por dia do Conferência web.

Este tutorial pretende mostrar as funcionalidades e dar algumas dicas para aproveitar melhor os recursos deste sistema.

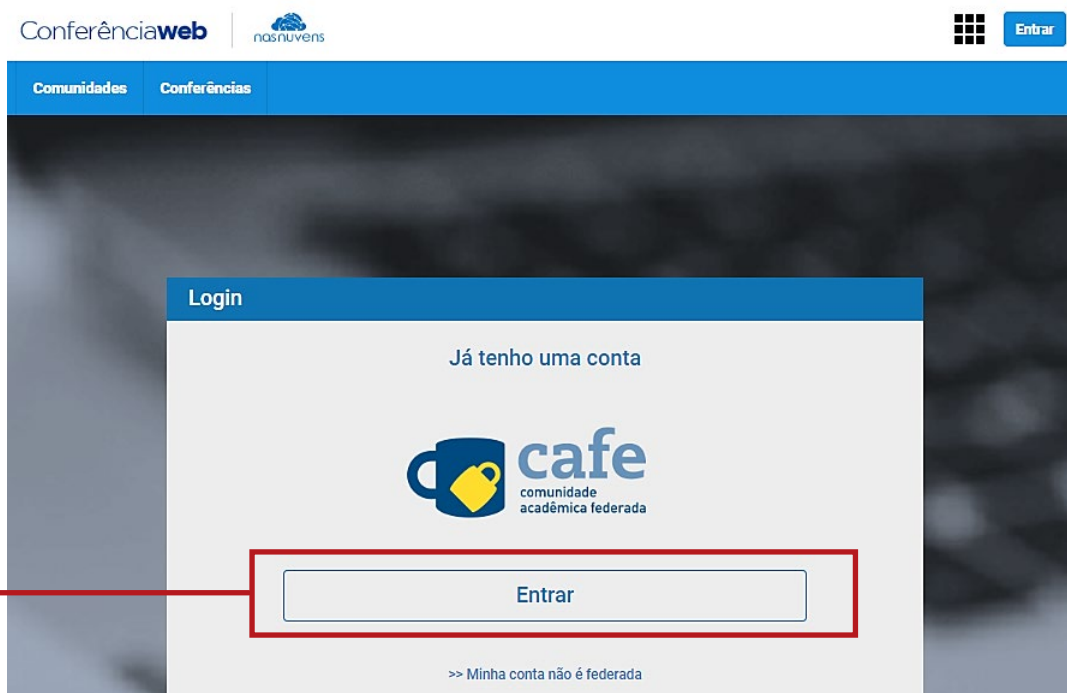
Descobrimo o potencial da webconferência da RNP

Como o docente da UFAL pode entrar no sistema de webconferência da RNP e quais são as funcionalidades que tem para fazer reuniões nesse sistema?

Central de Sistemas

Acadêmico Este sistema trata dos procedimentos acadêmicos.	Acadêmico antigo Esse é o antigo sistema acadêmico da UFAL. As ofertas realizadas até 2010.1 ainda estão nesse sistema.
Ambiente de Ensino a Distância Graduação (Presencial e EaD), Pós-Graduação e Extensão	Ambiente de Ensino a Distância - Antigo Graduação (Cursos antigos: Moodle 1.0)
SigRH - Sistema Integrado de Gestão e Recursos Humanos Informatiza os procedimentos de recursos humanos vinculados ao DAP.	SIPAC - Sistema Integrado de Patrimônio, Administração e Contratos Informatiza os fluxos da área administrativa através da informatização de todo o orçamento distribuído
Sistema Integrado de Gestão de Atividades Acadêmicas Informatiza os procedimentos da área acadêmica	Central de Autenticação Ambiente para redefinição de senha única do usuário (servidores e alunos) para acesso aos sistemas disponibilizados pelo NTI-UFAL. Criação do e-mail institucional e alteração do e-mail secundário.
PIBIC Programa Institucional de Bolsas de Iniciação Científica	SICAM Sistema para criação de ambientes de graduação presencial no Moodle
Compras Sistemas para consulta dos processos de compras	SIBI Sistemas de Bibliotecas - UFAL
SEER Revista Eletrônica	Congresso Acadêmico Certificados e anais dos congressos acadêmicos
Web Conferência Sistema de conferências via web	Questionários Questionários Institucionais

Na Central de Sistemas da UFAL selecione no fundo da página a opção de Web Conferência ou pode entrar diretamente pelo endereço <https://conferenciaweb.rnp.br/> ou [clique aqui](#).

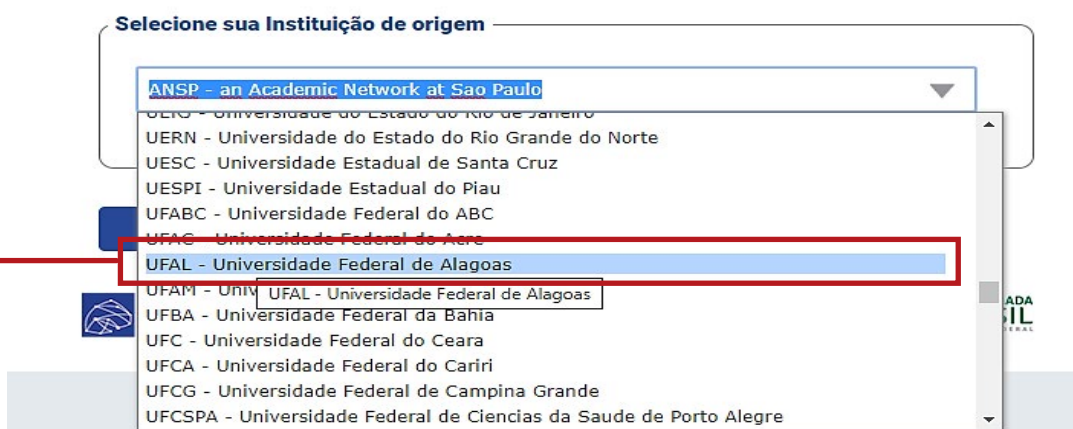


Já no sistema de Conferência web clique em "Entrar"



Defina sua organização de origem para autenticá-lo e utilize os serviços e facilidades da Comunidade Acadêmica Federada (CAFe).

Caso você pertença a mais de uma instituição, escolha aquela que deseja que passe suas informações para o serviço que pretende utilizar.



Selecione a UFAL na lista que será mostrada. Se necessário, clique em "Prosseguir".

Este acesso está mais seguro!
[Clique aqui](#) para saber mais.

CPF

Senha

Não salvar meu login

Remover qualquer permissão previamente concedida dos meus atributos.

Login

RNP MINISTÉRIO DA DEFESA MINISTÉRIO DA CULTURA MINISTÉRIO DA SAÚDE MINISTÉRIO DA EDUCAÇÃO MINISTÉRIO DA CIÊNCIA, TECNOLOGIA, INOVAÇÕES E COMUNICAÇÕES UFAL

1. Coloque seu CPF e senha (os mesmos com os quais você entra no sistema acadêmico).
2. Clique no botão "Login".

Conferênciaweb | nasnuvens | GONZALO UFAL

Página inicial | Comunidades | Conferências

Gonzalo

Seu endereço: <https://conferenciaweb.rnp.br/webconf/gonzal>

Minhas comunidades

Você não possui nenhuma conferência agendada a partir de hoje.

Explore todas as conferências disponíveis
Veja as suas conferências passadas

Você não faz parte de nenhuma comunidade. Você pode ver as comunidades existentes aqui.
Ver todas comunidades

Meu dispositivo é compatível? | Requisitos de uso | © 2010-2019 Serviço de conferência web (Mconf). Languages: English (en) | Português (pt-br)

Copie o link gerado pelo sistema com "Seu endereço". Esse link será compartilhado mais tarde com seus alunos.

Conferenciaweb | nosnuvens

GONZALO UFAL

Página inicial | Comunidades | **Conferências**

Gonzalo

Nenhuma reunião em andamento.

Seu endereço:

[Começar uma reunião](#)

Você não possui nenhuma conferência agendada a partir de hoje.

Explore todas as conferências disponíveis
Veja as suas conferências passadas

Minhas comunidades

Você não faz parte de nenhuma comunidade. Você pode ver as comunidades existentes [aqui](#).

[Ver todas comunidades](#)

[Meu dispositivo é compatível?](#) | [Requisitos de uso](#) | © 2010-2019 Serviço de conferência web (Mconf). Languages: [English \(en\)](#) | [Português \(pt-br\)](#)

Clicando em “Conferências” você pode ver as conferências em curso e agendadas, como também pode agendar sua próxima conferência (aula). Opção recomendada pelo NTI.

Conferências

Crie suas próprias conferências e compartilhe com outras pessoas

[todas](#) | [minhas conferências](#) | [chamadas por mim](#) | [Próximos](#) | [Agora](#) | [Todos](#) | [Passado](#)

[Agendar conferência](#)

Procurar conferências...

Mostrando conferências futuras (35 encontrados)

[Datas mostradas no seu fuso horário \(Brasília\)](#)

01 Nov 2019 12:40 [Aula PROFIAP](#)
 Conferência pública
 Inicia em: Sexta, 01 Nov 2019, 12:40 (Brasília)
 1 participante

07 Nov 2019 09:00 [Reunião Gemini - segundo dia](#)
 Conferência pública
 Inicia em: Quinta, 07 Nov 2019, 09:00 (Brasília)
 2 participantes

07 Nov 2019 09:00

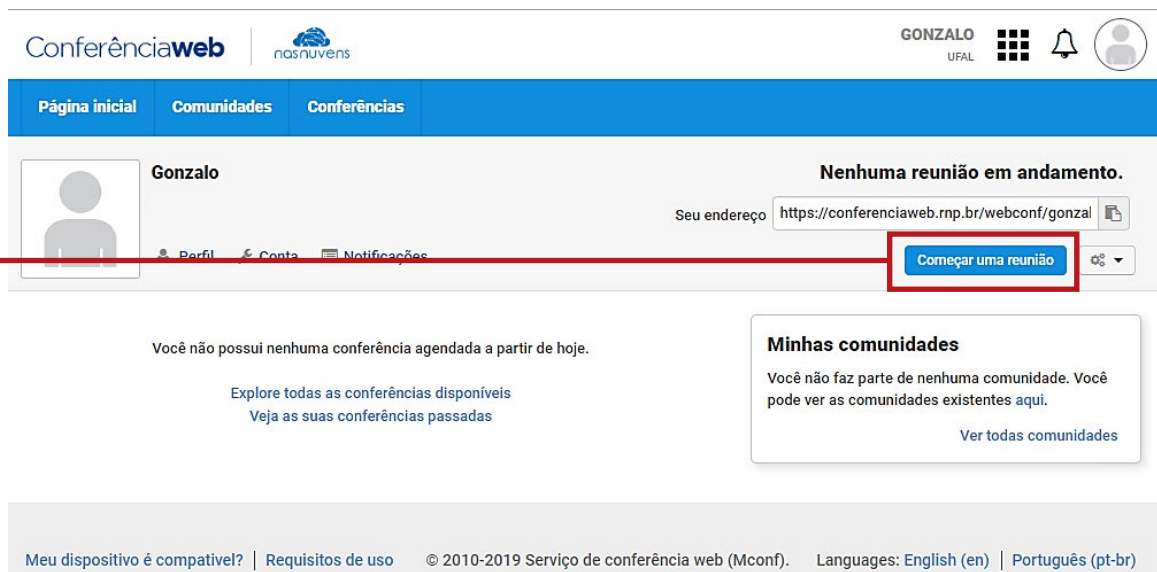
Reunião Gemini - segundo dia

2 participantes [mais...](#)

Note todas as opções apresentadas na tela, bem como a opção de “agendar conferência”.

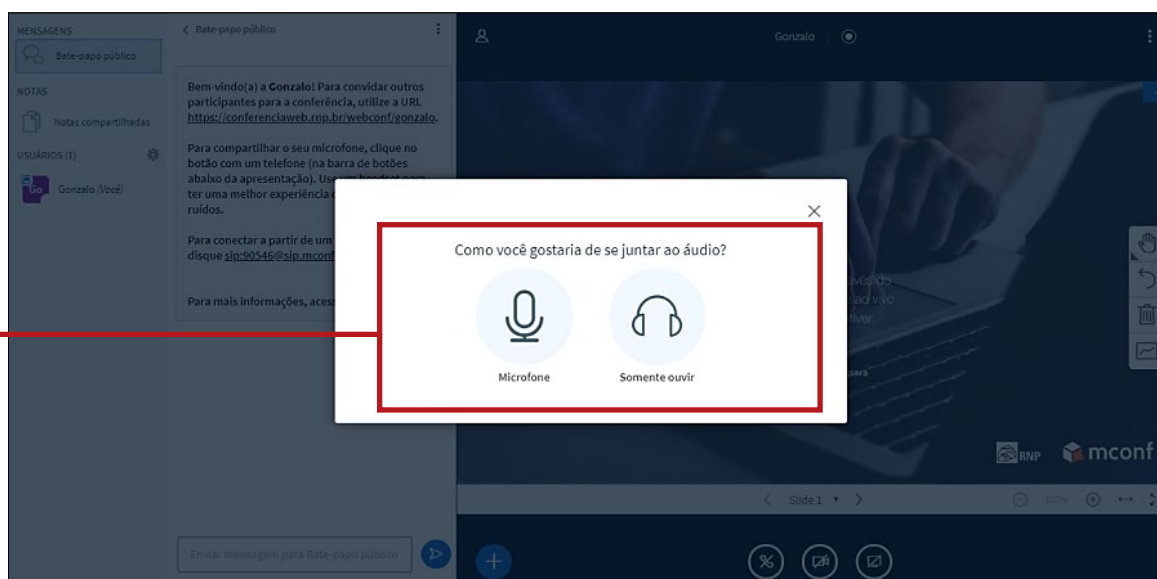
Como o docente abre sua sala de aula virtual?

Na data da aula, acesse o sistema e siga os passos listados.



Na data da aula, clicando em “Começar uma reunião”, você abrirá a sala de webconferência.

DICA: Não divulgue o link da sala para os alunos até não abrir a sala e carregar os conteúdos nela. Subir os slides demora um pouco.



Aparece esta tela padrão para teste de áudio.

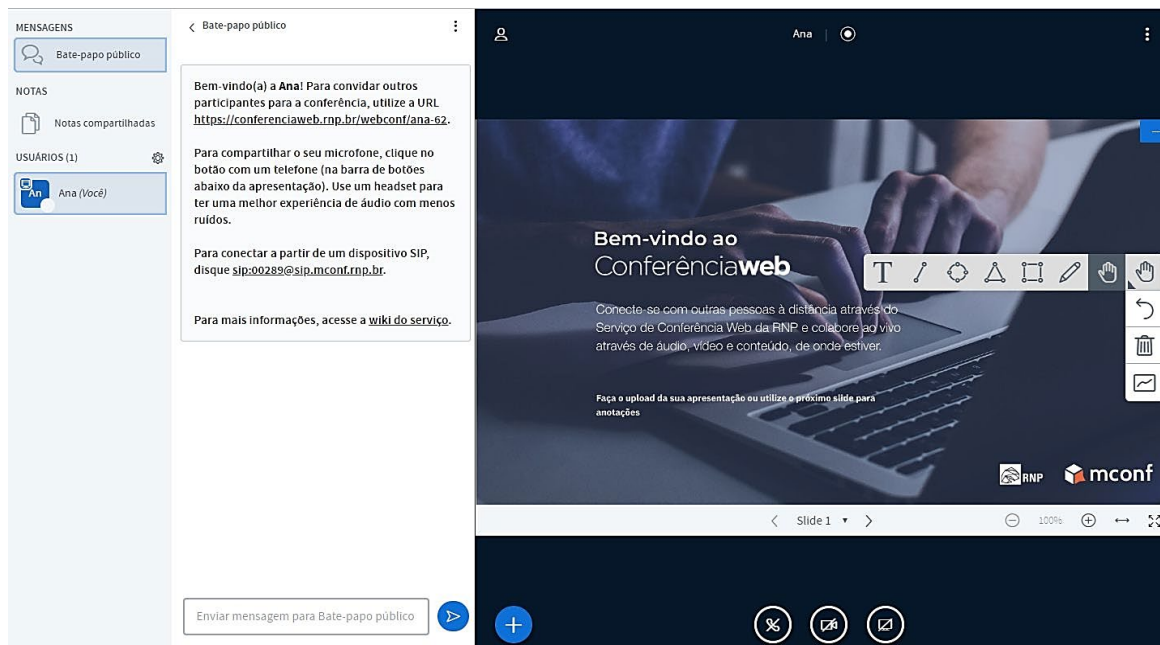
DICA: Os alunos podem optar por apenas ouvir, mas você deve usar o microfone também.

Permita que o sistema tenha acesso a seu microfone.

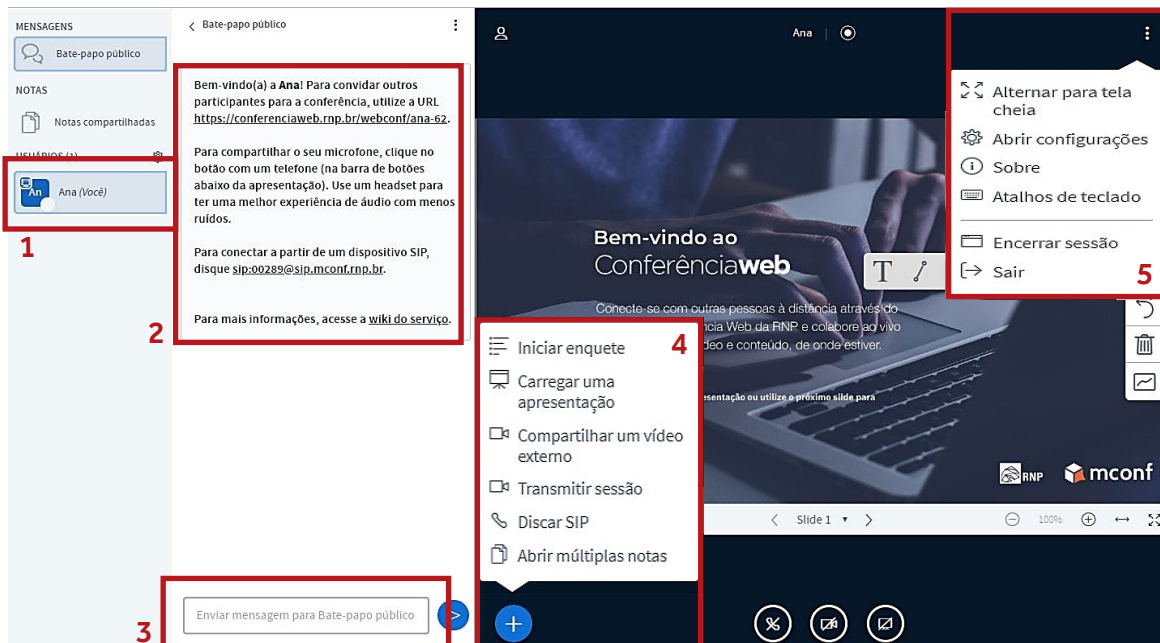


DICA: Faça o teste de áudio (eco) para conferir a qualidade do som e que escutou sem problemas.

Após o teste de áudio e vídeo, aparecerá a tela principal da sala de webconferência.



Partes principais da sala de webconferência.



1. Participantes conectados;
2. Área para bate-papo ou notas compartilhadas;
3. Área para digitar no bate-papo;
4. Opções de apresentação;
5. Opções de configurações e encerramento.

Definição do status pessoal do participante.

DICA: Em todo momento pode ser mudado.

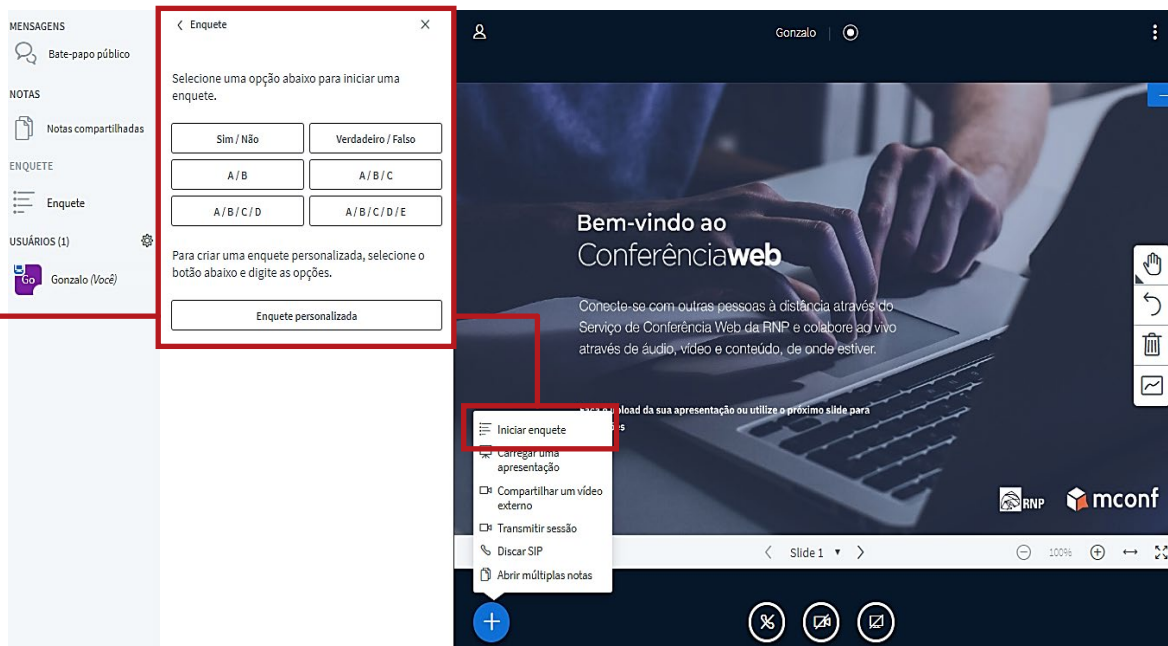
Algumas "teclas mágicas" úteis.

DICA: CTRL+A= Menu de opções.

Comandos	Função
Alt + O	Abrir Configurações
Alt + U	Abrir / fechar a lista de usuários
Alt + M	Mudo / Falar
Alt + J	Ativar áudio
Alt + L	Desativar áudio
Alt + P	Alternar bate-papo público (a lista de usuários deve estar aberta)
Alt + H	Esconder bate-papo privado
Alt + G	Fechar bate-papo privado
Alt + A	Abrir menu de ações
Alt + S	Abrir menu de status
Spacebar	Ativar Ferramenta de Movimentação (Apresentador)
Right Arrow	Próximo slide (Apresentador)
Left Arrow	Slide anterior (Apresentador)

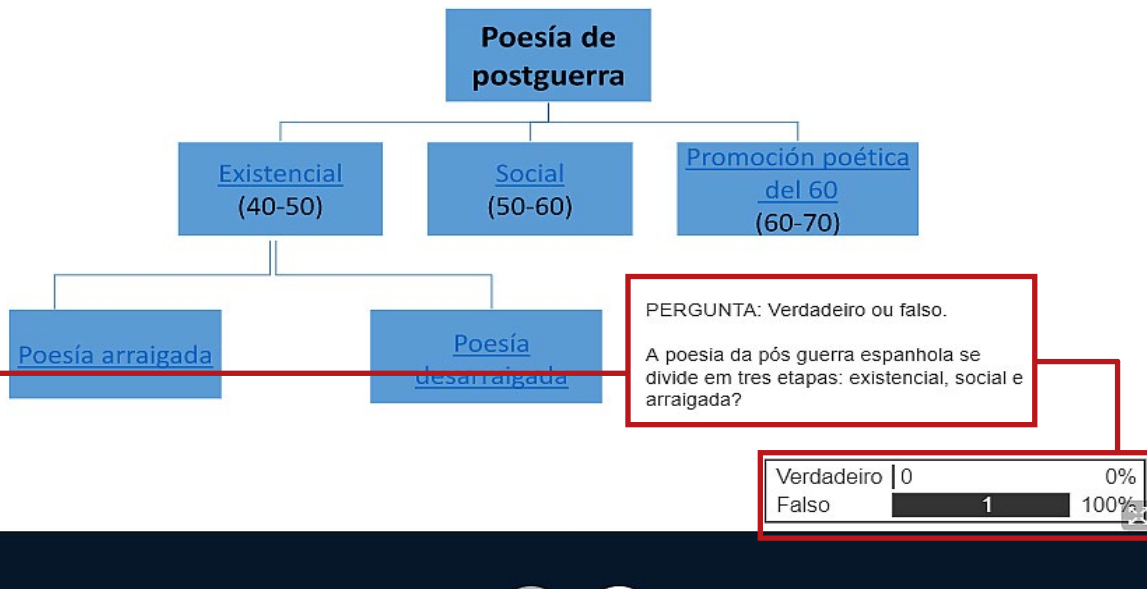
Algumas dicas gerais para o trabalho com o sistema de webconferência da RNP

Vamos aprender a trabalhar com enquetes.



Abra o menu pelo símbolo + (em azul no canto inferior) ou utilizando as teclas para atalho Alt + A

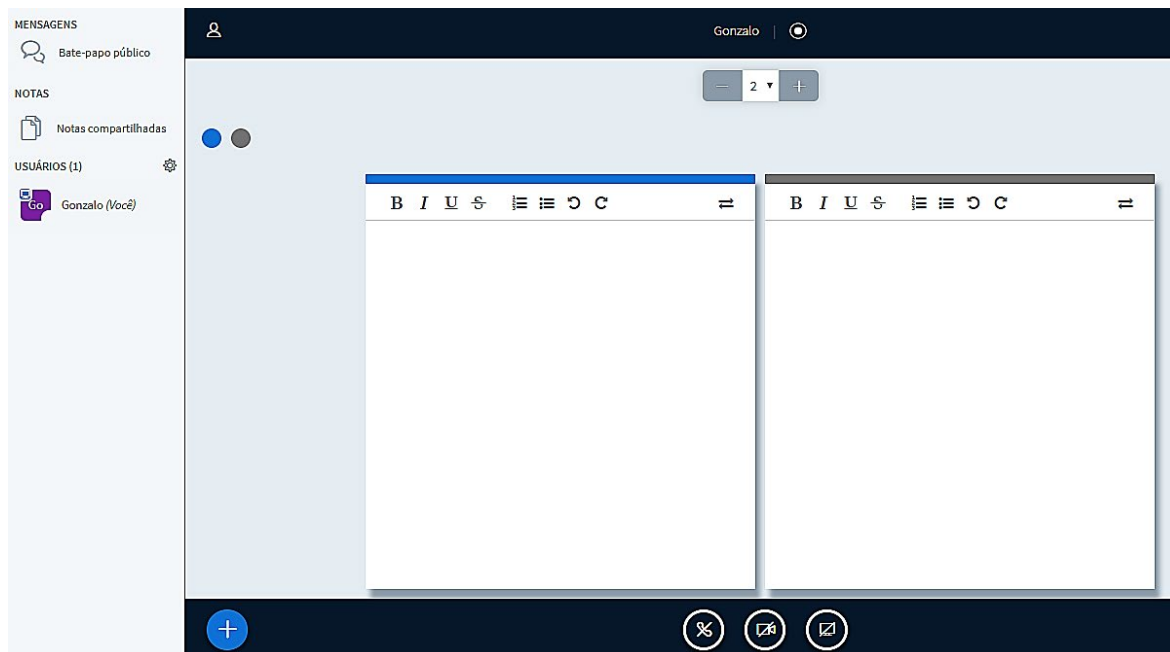
DICA: Observe os tipos de enquetes existentes.



Um problema que existe na plataforma é a necessidade de inserir a pergunta de alguma forma (falada ou escrita no slide ou no bate-papo). Neste caso acima, com a ferramenta "texto" foi inserida a pergunta no slide.

DICA: Deixe espaço livre no slide para publicar os resultados da enquete que aparecerão na parte inferior.

O trabalho com múltiplas notas, pode ser praticada a escrita criativa e colaborativa dividindo os alunos em equipes.



Trabalho com vídeos, use perguntas variadas pelo bate-papo ou enquetes.

✕

Compartilhar um vídeo externo

URL do vídeo externo

Nota: Vídeos externos compartilhados não aparecerão na gravação

[Compartilhar vídeo](#)

Algumas dicas para o trabalho em sala de aula virtual

Reconfigure os materiais e dinâmicas

- Utilize slides mais simples, com pouco texto e suficientes espaços em branco;
- Privilegie dinâmicas mais produtivas (menos exposição e mais compreensão, criatividade, produção): use perguntas para respostas e opiniões orais ou escritas, responder enquetes, preencher lacunas, redigir textos colaborativos;
- Reduza o tempo do encontro virtual. Não é uma aula presencial normal. Se tiver que ficar mais de 40 minutos, prepare um slide indicando uma "pausa para café";
- Tenha pronto os vários materiais (o pdf "normal" entregue via WhatsApp, e-mail, etc. e o material para a aula virtual que são diferentes).
- Acrescente em todos os slides que serão subidos na aula virtual um pequeno logo do programa, faculdade ou curso, acompanhado da identificação da aula (título, número, nível, data, etc.);
- Coloque previamente em um bloco de notas (txt) o que vai dizer e fazer na aula (para quem não pode escutar). Utilize esses textos para ir copiando e colando no bate-papo;
- Verifique constantemente se algum aluno está com dificuldades para seguir a reunião. Pergunte de forma oral e pelo chat de texto se estão ouvindo bem, se compreendem. Utilize um canal diferente de comunicação quando perceber que algum aluno está ausente;
- Faça print screen e salve imagens da sala com os alunos dentro e de qualquer outro momento interessante da reunião, para o resumo dela;
- Salve o chat de texto e as notas colaborativas produzidas pelos alunos. O sistema não grava o encontro realizado;
- Faça por último umas conclusões ou fechamento do encontro virtual realizado;
- Deixe pronto alguns arquivos de música que pode subir e utilizar na sala de aula no início enquanto aguarda pelos participantes;
- Tenha sempre perto um copo de água para beber;
- Seja positivo. Os alunos precisam de você;
- Sorria na hora de falar (isso é percebido no áudio e ajuda a criar um clima mais agradável).
- Consulte os outros guias da CIED/UFAL, dicas e tutoriais sobre como trabalhar com a educação a distância. Neste momento de pandemia existem muitas informações e conselhos sobre esse tema.

Como deve entrar o aluno para participar na sua sala de aula?

Seja bem-vindo à sala de reuniões: Ana

Esta é uma conferência pública. O estado atual da reunião é:

em andamento!

Para participar, faça login abaixo

Login

Já tenho uma conta

Não tenho uma conta

João Silva

Entrar

Entrar

>> Minha conta não é federada

ou conectar com

Facebook Google

O aluno quando clique no link fornecido pelo professor encontrará esta página e deverá entrar como convidado colocando seu nome e sobrenome para ser identificado. Se o docente estiver dando a aula para alunos de várias turmas ou locais ao mesmo tempo, pode solicitar que os discentes, depois do nome, coloquem sua turma ou local.

Na página seguinte, o discente deve conferir se esse é seu nome e deve clicar depois no botão azul de confirmar. Se o nome que aparece não fosse dele, deve clicar em "Modificar".

Confirmação

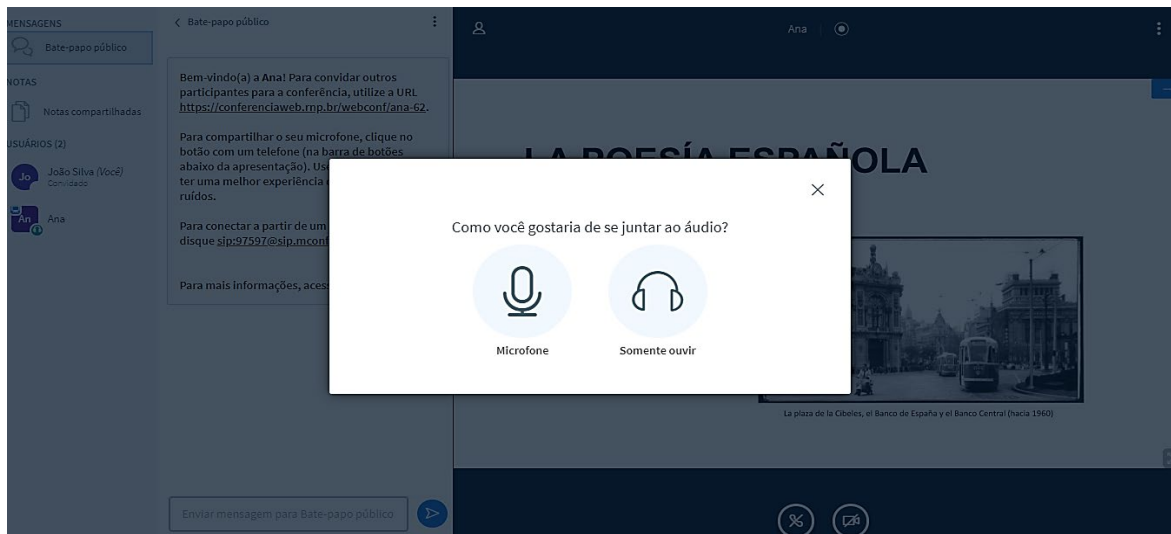
Você está entrando na conferência como:

João Silva

Pessoa errada? Modificar

Voltar

Confirmar



Na página que aparecerá depois, com a janela de “Como você gostaria de se juntar ao áudio”, deve escolher “Microfone” e dar as permissões necessárias.

DICA: No início, recomende que o aluno não ative o microfone para não existir interferência na sua apresentação ou explicações iniciais.

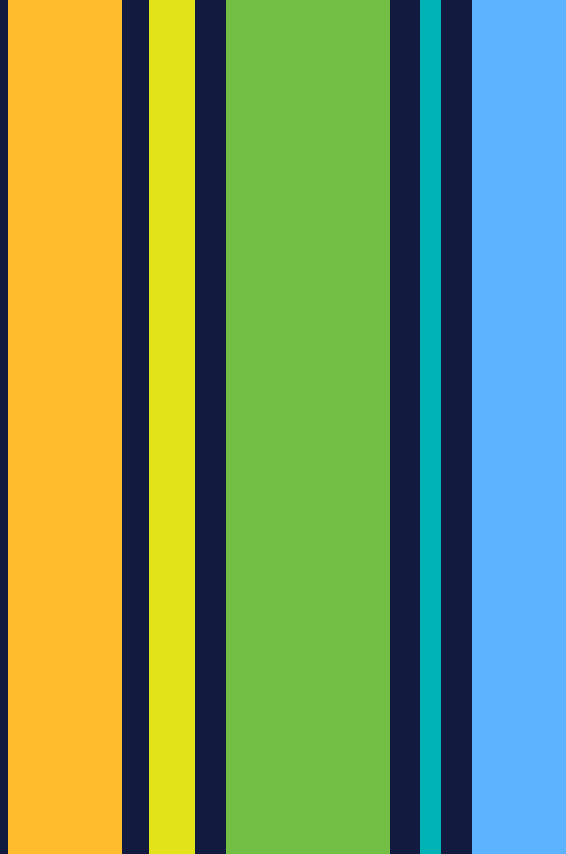
Alguma dúvida ou pergunta?

Lembre que você não está sozinho.

Na CIED e NTI podem ajudar com qualquer dúvida ou problema técnico que tiver.

"A **educação autêntica** não se faz de A para B ou de A sobre B, mas de A com B."

Freire



novas
fronteiras,
**novos
desafios**



Coordenadoria Institucional
de Educação a Distância



UNIVERSIDADE FEDERAL
DE ALAGOAS